



Les prairies inondables protègent nos rivières

Qu'est-ce qu'une prairie inondable ?

C'est une prairie située en bordure de cours d'eau, dans le lit majeur et donc dans la **zone d'expansion des crues** du cours d'eau.

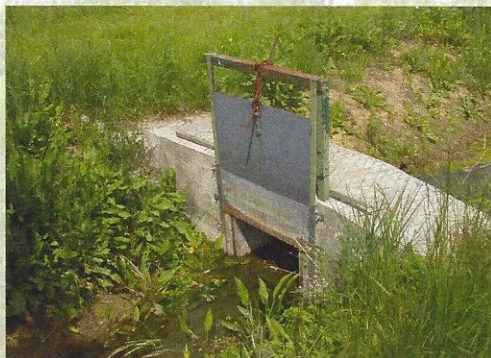
Elle y subit un régime plus ou moins régulier d'**inondations**, par débordement du cours d'eau, remontée de la nappe ou arrivée d'eaux du bassin versant.

Elle est traditionnellement équipée de **systèmes de gestion hydraulique** (réseaux de fossés, petites écluses, clapets, digues...) qui permettent la gestion du niveau d'eau dans la parcelle en fonction des inondations.

Au début du XX^{ème} siècle, les vallées alluviales des rivières du Gers étaient toutes occupées par des prairies inondables associées à un bocage dense, utilisées pour la fauche et le pâturage du bétail.

Situés sur des sols alluvionnaires et naturellement amendés par les eaux d'inondation, ce sont des **prés fertiles, réputés pour la quantité et la qualité de leur foin**. Ils assurent également du fourrage "vert" en fin d'été, alors que les pâtures de coteaux sont trop sèches.

Depuis les années 50, la modernisation de l'agriculture s'est traduite par l'intensification et la spécialisation des cultures en plaine, conduisant au drainage et à la transformation de la majorité des prairies naturelles des vallées en grandes cultures (céréales, maïs...) et en peupleraies.



Une écluse



Les prairies inondables : un rôle de filtre pour protéger la qualité de l'eau

Les prairies inondables **filtrent l'eau** qui ruisselle des bassins versants avant de la restituer progressivement au cours d'eau. L'herbe en place absorbe et retient une partie des substances véhiculées par l'eau : **fertilisants, phytosanitaires, particules de terre**, limitant ainsi la pollution du cours d'eau.

La végétation dégrade une partie de ces polluants, et la fauche en assure une exportation hors de la parcelle. De plus, le sol des très anciennes prairies, riche en matière organique et en microfaune (les vers de terre par exemple), a une **forte capacité de dégradation des différentes molécules**.

Par contre, le drainage souterrain ou la présence de gros fossés collecteurs en marge des prairies interdisent cet effet d'absorption des polluants provenant du bassin versant.



Chute d'eau sur la Gimone

