

## Des menaces pèsent sur ces prairies...

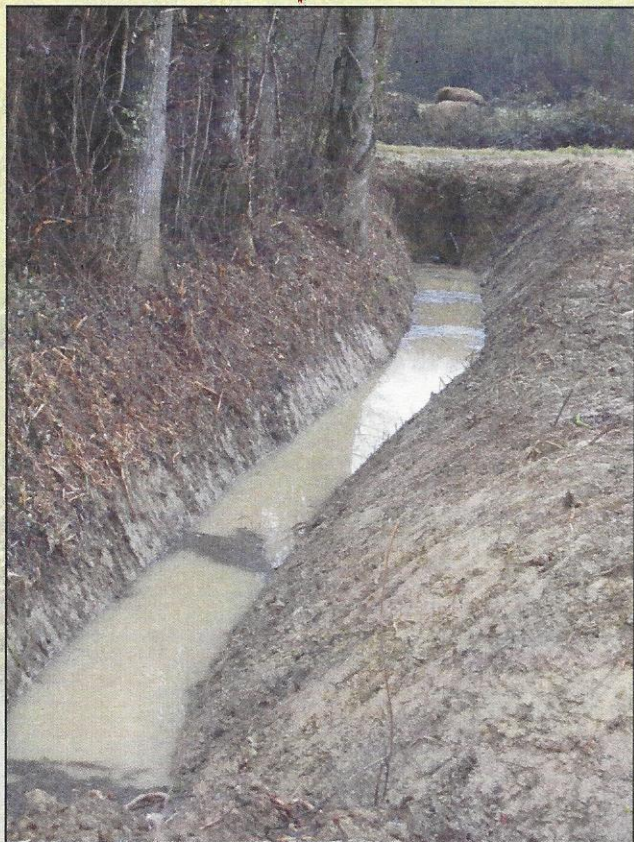
- ⇒ **Disparition des éleveurs** en raison des contraintes liées à l'élevage (temps de travail, problèmes sanitaires, mises aux normes,...) et à la difficulté de renouvellement des exploitations d'élevage.
- ⇒ **Retournement des prairies** et conversion de ces terres riches en grandes cultures drainées.
- ⇒ **Culture de peupliers** au détriment des prairies.
- ⇒ **Abandon du réseau de fossés** et de la gestion de la petite hydraulique provoquant un engorgement des prairies.
- ⇒ **Drainage souterrain** et création de grands fossés collecteurs pour amener l'eau directement des coteaux au cours d'eau, court-circuitant les prairies, les réseaux secondaires et tertiaires de fossés.
- ⇒ **Destruction de la ripisylve** lorsque son rôle fonctionnel est méconnu et qu'elle subit une coupe à blanc. La **plantation d'espèces inadaptées** ou invasives (Acacia, Peuplier de culture, Buddleia, Erable negundo,...) la met également en danger.



Culture de maïs



Retournement de prairies



Coupe à blanc



Plantation de peupliers